

令和3年度  
6月号

# パドマ ナーサリースクール

☆毎月、ホームページが  
新しく更新されます。

新型コロナウイルスの影響が続く中、気温・湿度とも上がり、汗ばむ季節となりました。この時期から増える感染症や暑さ対策など、子ども達の健康管理には十分気をつけていきたいと思ひます。引き続きご協力をよろしくお願いいたします。今年例年より早い梅雨入りとなりましたね。戸外に出る機会は少なくなるかもしれませんが、エネルギーを発散できるような遊びや季節の製作等、雨の季節を楽しく過ごせるように工夫をしていきたいと思ひます。



## お知らせ

- ☆新型コロナウイルスによる感染症やインフルエンザ等の感染予防の為、ご家庭でも消毒の励行をお願いします。玄関ホールに消毒液を設置しておりますので、玄関に入られましたら、必ず手の消毒をして頂きます様、ご協力をお願いします。
- ☆衣類や傘・レインコートなど持ち物にはしっかりと名前を油性マジックで記入して下さい。(同じ種類のものも多いので再確認をお願いします)
- ☆週末には上靴とシーツの持ち帰り洗濯をお願いします。
- ☆汗をかきますので布団は、出来れば週末には持ち帰って干して下さい。
- ☆髪の毛は短く切るか、長い方はゴムでしっかり結んで下さい。

## 今月の予定

- 3日(木) 避難訓練
- 18日(金) 内科検診 15時から
- 21日(月) 眼科検診 13時から
- 22日(火) 歯科検診 12時30分から
- 24日(木) お誕生日会
- 29日(火) 耳鼻科検診 13時30分から

\*検診は全園児です。

- ☆英語 8日(火) 22日(火)
- ☆体操 2日(水) 9日(水)
- 16日(水) 23日(水)
- 30日(水)

## 園医より

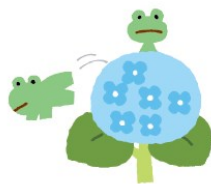
### 再びコロナの話題

緊急事態宣言下ですが、休日には近所の公園では親御さんに見守られながら子供らの元気そうな声が聞こえてきます。とても微笑ましく思われます。

さて、新型コロナウイルス感染症の発生者を見てみると、感染経路がはっきりしない例も多く、分かっていることは家族内感染が半数以上あることです。10才以下の陽性者は全体の2.3%程度で不幸に至った例はみられませんが、次々に変異種が出現しどんなことがおこるか分かりません。

お子さんはどうしてもすぐに指を口にもっていきがちです。接触による経口感染が多いと言われるなか、引き続き家庭内感染に気を付けましょう。

志水医院 志水孝久 鳴尾町2-9-10



## きゅうしょく



よく噛んで食べるという事は、とても良いことです。食べ物を小さくするだけでなく、様々な効果があるといわれています。

食べ物を噛み砕く時に、唾液中に含まれる消化を助ける成分が食べ物と混ざり合っ、胃に送られるため消化吸収されやすくなります。

よく噛むと唾液が多く出て、口の中をきれいにし、虫歯菌が活動しにくい状態になります。そして脳の満腹中枢が刺激されて満腹感を感じる為、食べ過ぎを防ぎます。

また脳の血流が良くなり、記憶力や集中力を高める効果があるといわれています。

料理に使う食材や調理法を工夫し、噛むという事を大切にしていきたいですね。

## きく



## ゆり

きく組での生活も慣れてきました。今年は梅雨入りが早くお部屋で過ごす時間も長かったのですがみんなでも楽しく過ごしています。最近ではトランプ（ババぬき・7ならべ等）や塗り絵、折り紙遊びが大好きです。天気の良い日には外で元気いっぱい遊びたいと思います。園外保育ではふじ組とペアで手を繋ぎ歩きました。「こっちだよ〜！」と優しく声をかけてあげたり手をひいてあげているお兄さん・お姉さんらしい姿が見られました。年長児さんらしくなったなあ〜と感じました。きく組で育てたジャガイモ、6月下旬頃には収穫出来そうです。お芋が土の中でどのように育っているのか子ども達と観察し、ジャガイモほりを楽しみたいと思います。

★今月の絵本は「**ウォーリーをさがせ**」シリーズです。

連休明けにミニトマトの苗を植えました。「はやく大きくならないかな〜」「たくさんできたらみんなにも分けてあげたいね」と楽しみにしている子ども達です。

先月は早い梅雨入りでしたが、好きな遊びを見つけ室内でも楽しく過ごせていました。園外保育前にしたお弁当の製作では、自分で好きなお弁当の具材を決め、形を切るということに取り組みました。おにぎりの形もさまざまであったり、キャラ弁だったり個々にいろんなアイデアがあり楽しい製作活動となりました。

園外保育では長い距離も途中で足を止めることなくしっかりと歩き続けることができました。体力もついてきたな〜と昨年からの成長を感じる事ができ嬉しく思いました。

★今月の絵本は「**がんばれ はぶらしハーマン**」です。

## ふじ



先月は初めて園外保育に出掛けました。何日も前から行くことを楽しみにしてくれていましたね。当日は、きく組のお友達とペアで手をつないで歩き、長い距離でしたが最後まで頑張って歩くことができたことに成長を感じられました。異年齢での交流も持つことができ良かったと思います。

今月は梅雨に入り室内で過ごすことも多くなると思いますので、室内で遊べるルールのある遊びや製作遊びを盛んにしたり、梅雨の時期ならではの遊びを楽しみたいと思います。

衣服の着脱も積極的に自分で取り組んでくれており、ほとんど一人でできるようになってきています。来月からプールの時期にも入るので、脱いだ服を畳んで鞆に入れたり片付けも頑張っていきたいです。

★今月の絵本は「**からすのパンやさん**」です。

## さくら

今年梅雨の入りは早く、雨でお外に出られない日が続いていますね。でも、子どもたちは「カサあるよ」「長くつもってきたの」と雨でも嬉しそうです。てるてる坊主やカサなどを製作して、さらに梅雨の時期を楽しめるようにしていきたいと思います。

今月は、天候・気温などの条件があれば園庭で【どろんこ遊び】を計画しています。泥の感触を味わったり水たまりに入ったりと、園だからこそできる遊びを存分にしていきたいと思いますので、常に汚れてもいい服をお願いします。

気候も暖かくなり疲れやすい時期にもなっていくので、思い切り遊んだ後は休息をとって十分に体を休めるようにしていきます。

★今月の絵本は「**はみがき はみがき**」です。

## もも



子ども達がにこにこ笑顔をよく見せてくれたり、元気な声をたくさん聞かせてくれたりするようになりました。楽しく過ごしてくれる時間がどんどん増えてきており嬉しく思っています。先月は戸外で過ごせる日・時間がたくさんあり、外へ出て砂遊びをしたり、大きいクラスのお友達と遊んだり、ボール遊びをしたりなど元気いっぱい過ごせました。室内ではシール貼りやポットン落とし、トンネルくぐりなどの遊びを楽しみました。

今月は蒸し暑い日が多くなると思いますので、シャワーをしたり着替えをしたりしながら気持ちよく過ごしていけるようにしたいと思います。

※暑くなりましたのでロッカーの中にある予備の着替えの衣替えをお願いします。

★今月の絵本は「**はらぺこ あおむし**」です。

## うめ



晴れたり雨が降ったり、天気の移り変わりが多くなりました。

子ども達は雨が降っている景色を窓越しから不思議そうに眺めています。

晴れた日は散歩車に乗って園庭のお散歩を楽しみ、雨の日には玩具遊び・童歌に親しみました。最近のうめ組は絵本のだるまさんシリーズがお気に入りなので座って歓声をあげながら楽しんでいる姿も見られます。お部屋では運動遊びも行っており、マットを用いて体を動かしたり、つかまり立ちやハイハイ、腹這いが盛んになっていたりもしています。安全面に気を付けながら見守っていききたいと思います。

※汗をかき、着替える機会が増えてきます。着替えを多めをお願いします。

★今月の絵本は「**バイバイ**」です